

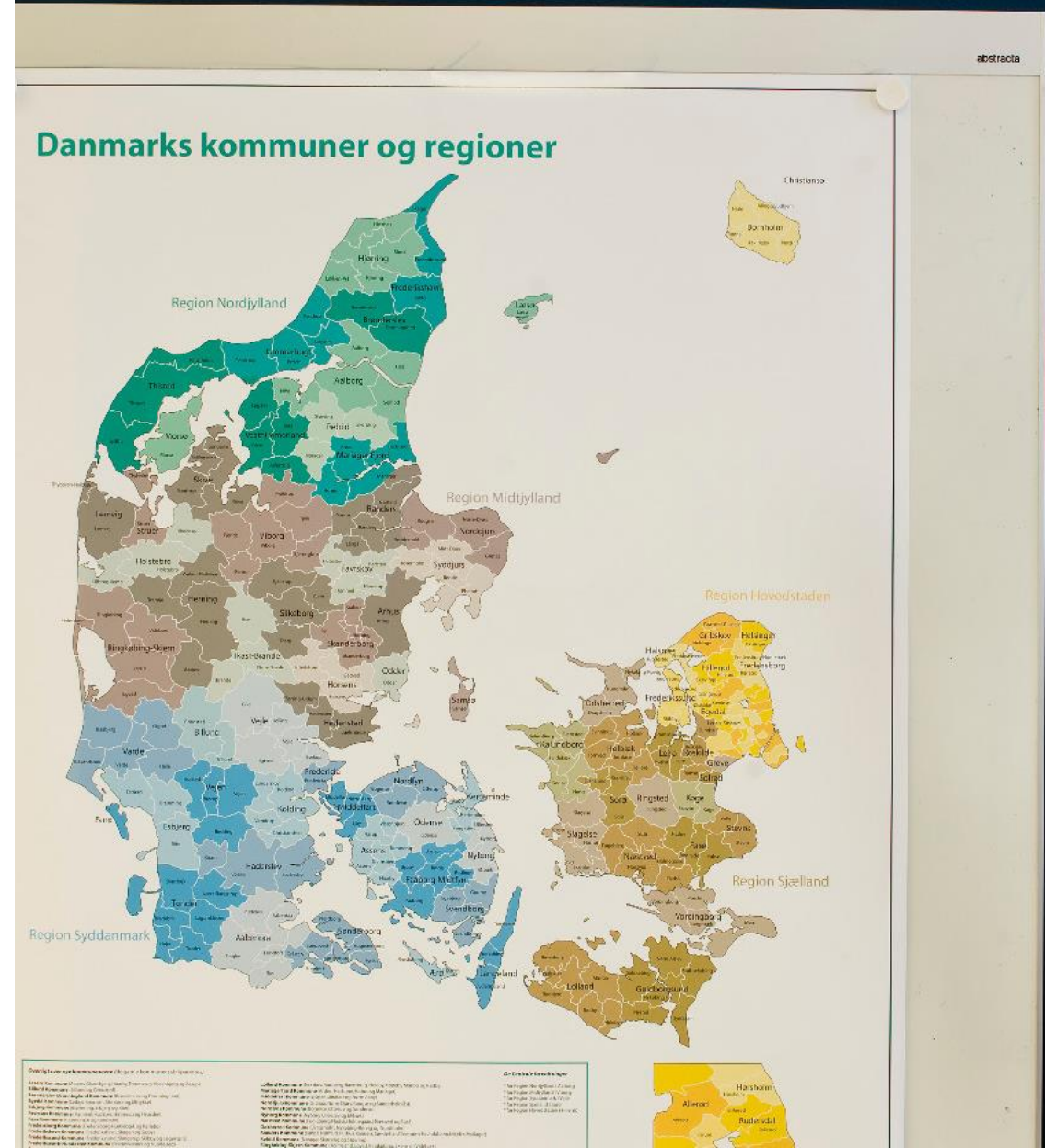


VELKOMMEN
PROGRAMLEDERMØDE DECEMBER 2021

Vi tjekker lyd kl. 09:55 og starter kl. 10:00

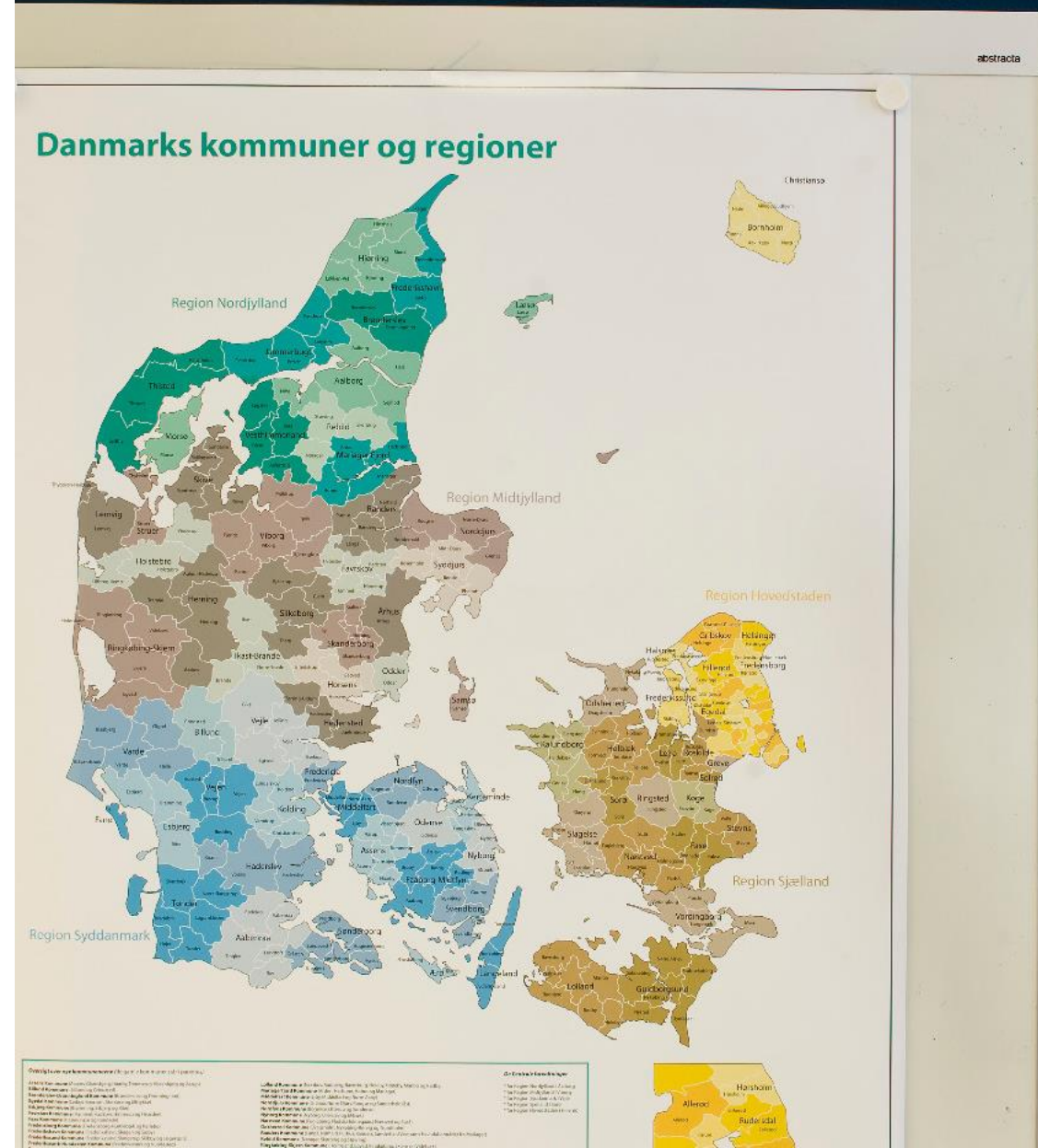
41 deltagende kommuner 16. december

Ballerup Kommune	Holstebro Kommune	Slagelse Kommune
Billund Kommune	Horsens Kommune	Sorø Kommune
Bornholms Regionskommune	Hvidovre Kommune	Svendborg Kommune
Egedal Kommune	Høje Taastrup kommune	Syddjurs Kommune
Esbjerg Kommune	Hørsholm Kommune	Sønderborg Kommune
Fredericia Kommune	Ishøj Kommune	Thisted Kommune
Frederikshavn kommune	Jammerbugt Kommune	Vejen kommune
Frederikssund kommune	Kalundborg Kommune	Vejle Kommune
Gentofte Kommune	Kolding Kommune	Vesthimmerlands Kommune
Gldsaxe Kommune	Morsø Kommune	
Helsingør Kommune	Odder Kommune	
Herlev Kommune	Odense Kommune	
Herning Kommune	Randers Kommune	
Hillerød Kommune	Ringsted Kommune	
Hjørring Kommune	Rudersdal Kommune	
Holbæk Kommune	Skive Kommune	



32 deltagende kommuner 17. december

Albertslund Kommune	Nordfyns Kommune
Billund Kommune	Nyborg Kommune
Brøndby Kommune	Næstved Kommune
Brønderslev Kommune	Odense Kommune
Frederiksberg Kommune	Rebild Kommune
Frederikssund Kommune	Ringkøbing-Skjern Kommune
Furesø Kommune	Roskilde Kommune
Faaborg-Midtfyn Kommune	Silkeborg Kommune
Gentofte Kommune	Skanderborg Kommune
Greve Kommune	Sønderborg Kommune
Gribskov Kommune	Tønder Kommune
Guldborgsund Kommune	Vallensbæk Kommune
Helsingør Kommune	Viborg Kommune
Hørsholm Kommune	Vordingborg Kommune
Lolland kommune	Aabenraa Kommune
Lynby-Taarbæk Kommune	Aarhus Kommune



Velkommen og dagens agenda

10.00 - 10.05 Opfølgning fra sidste programledermøde

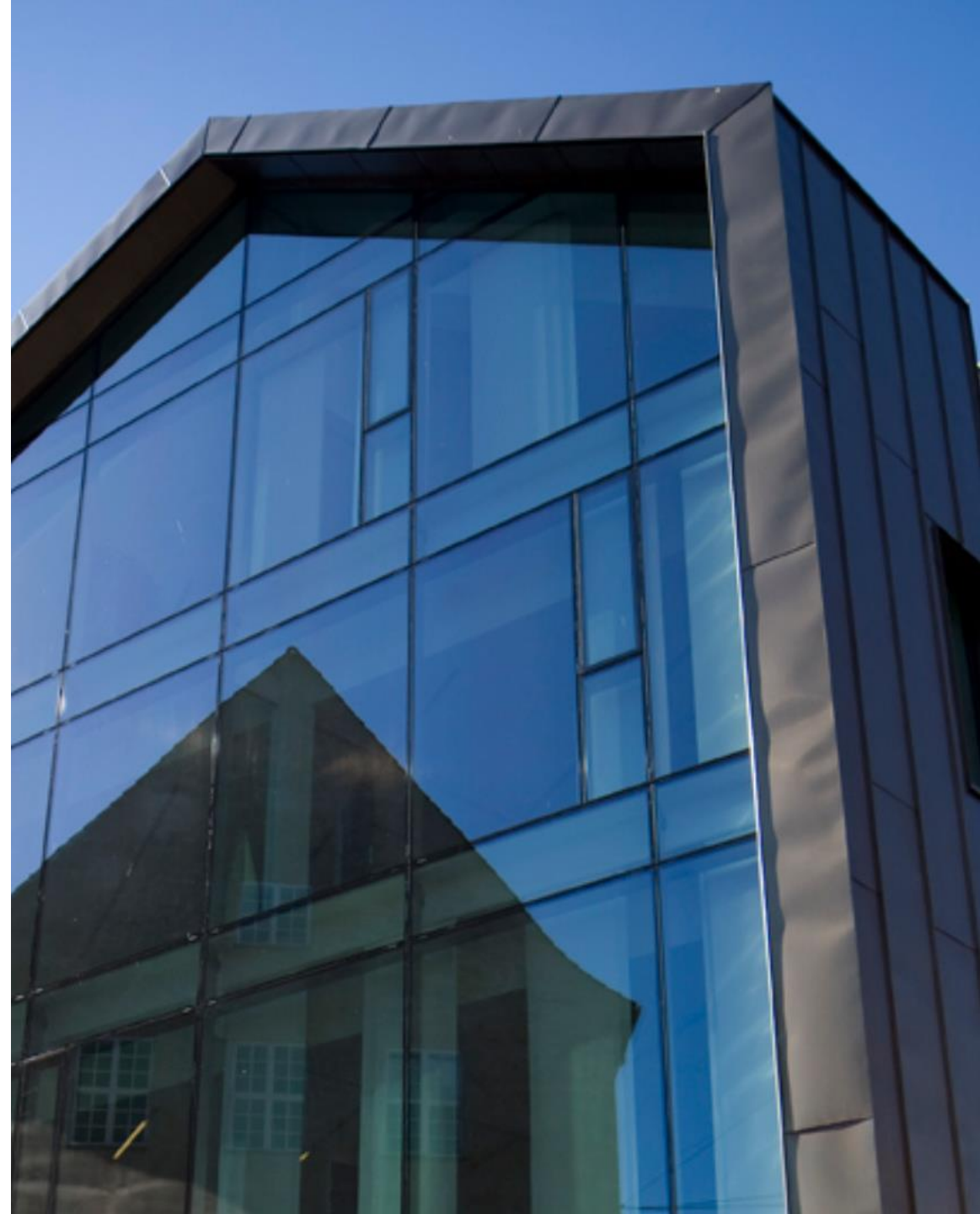
10.05 - 10.25 KMD Sag Exit Strategi

10.25 - 10.45 Værktøjskassen - Aflyst

10.25 - 11.10 Nyt fra KOMBIT, herunder KLIK opgaver

11.10 - 11.15 Evaluering og Tak for i dag

TEAMS



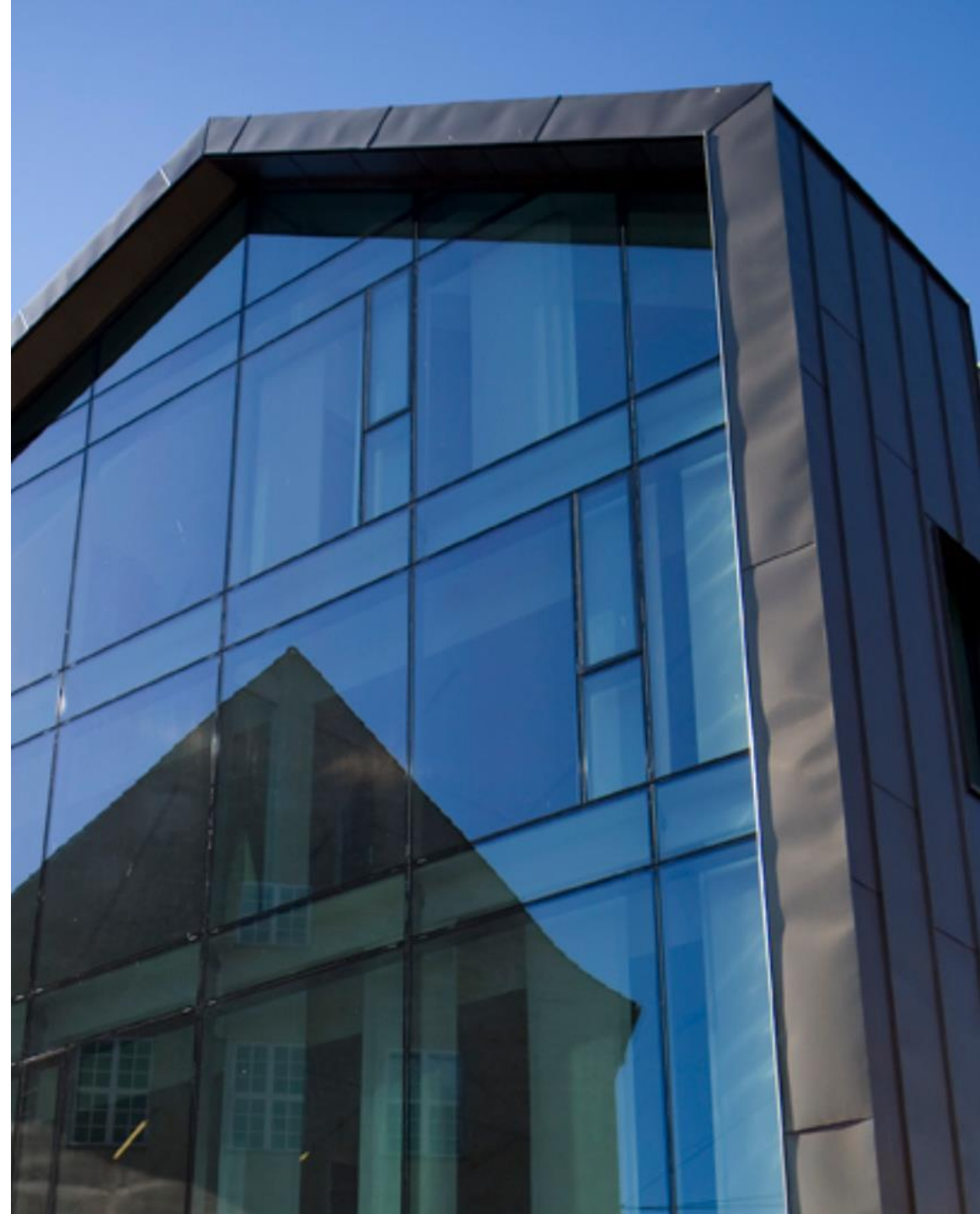
Opfølgning fra sidste møde

1) Evaluering af dagens møde - hvad bruges det til?

Besvarelser:

Oktober	56 svar	90 deltagere
November	36 svar	81 deltagere
December		73 deltagere

2) Foreløbig dagsorden udsendes så snart vi har et overblik over de emner der vil blive behandlet på møderne.



KMD Sag Exit Strategi

Her vil Morten Balstrup og Anders Nielsen fortælle om på opsigelser, besparelser ved opsigelsen samt også komme ind på de spørgsmål der har været stillet omkring arkivering af KMD Sag

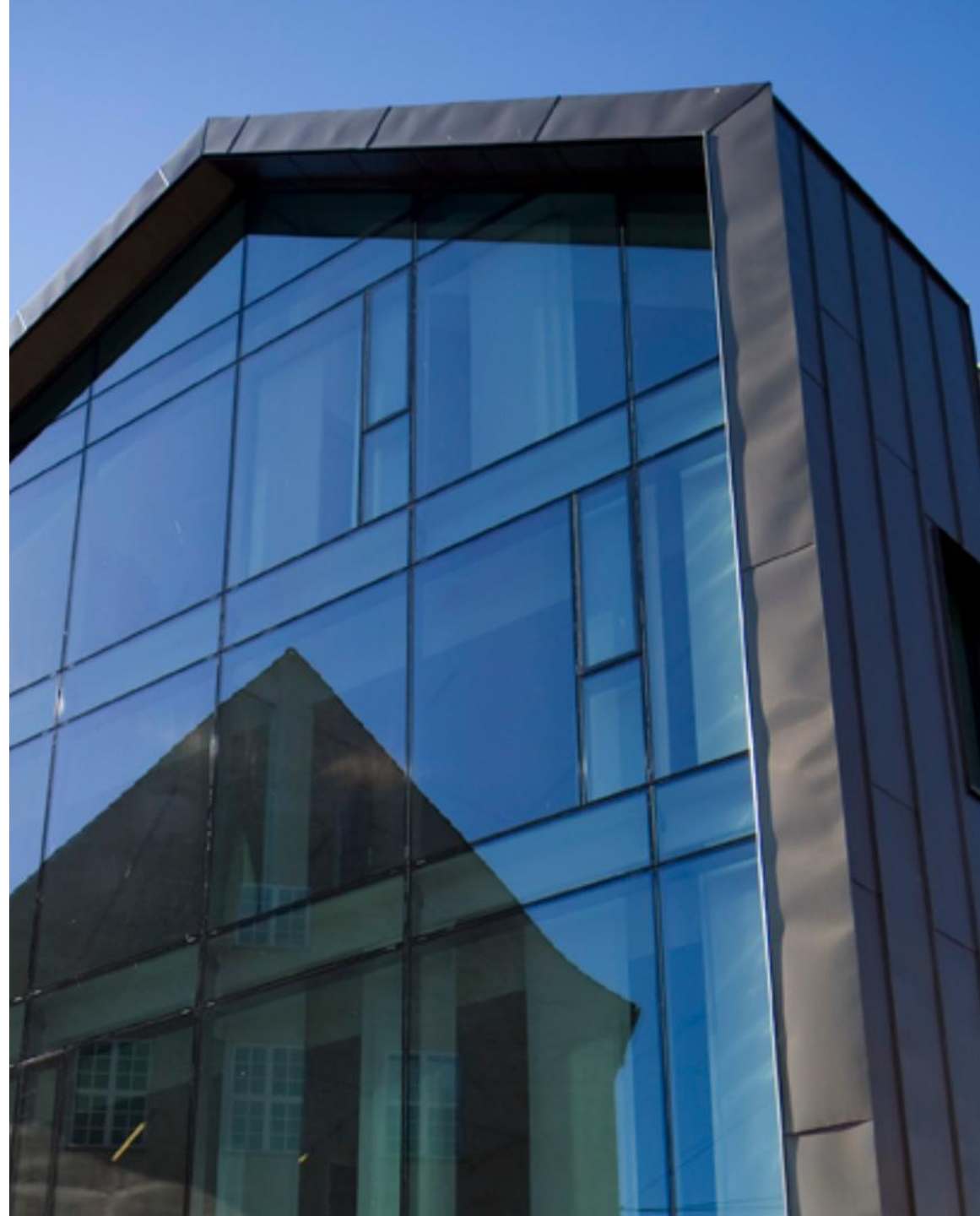


mba@kombit.dk

xani@kombit.dk

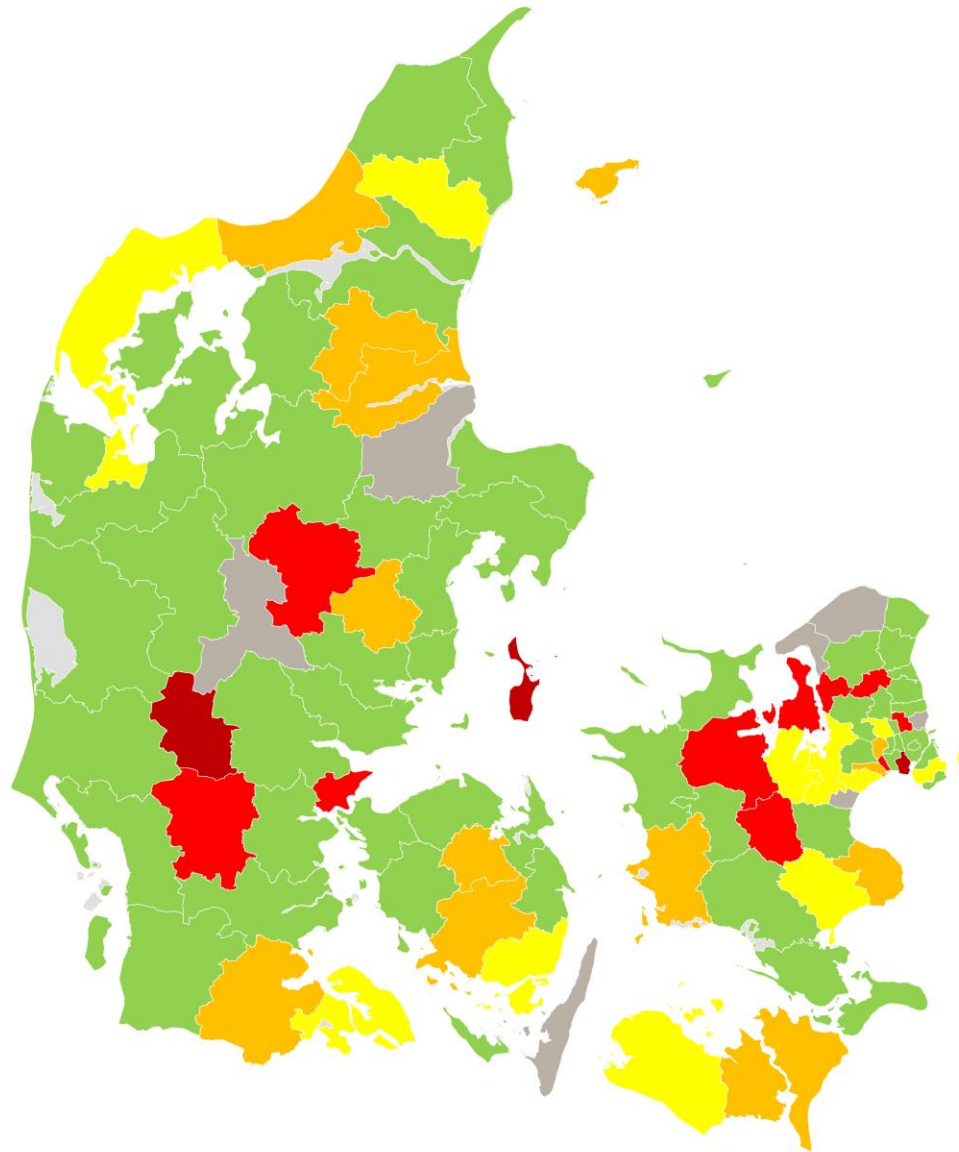
KMD Sag exit

- KP går i luften i første kvartal 2022
- Der er et halvt års opsigelse på KMD Sag
- Der er altså et halvt år til at blive klar 😊



Hvornår forventer kommunerne at opsige KMD Sag

Status primo december



- Opsagt (54)
- 2. kvartal 2022 (12)
- 3. kvartal 2022 (13)
- 4. kvartal 2022 (7)
- 1. Kvartal 2023 (2)
- først senere i 2023 (3)
- Ubesvaret (7)

Bornholm Kommune	Helsingør Kommune	Ringkøbing-Skjern Kommune	Kalundborg Kommune
Brøndby Kommune	Hjørring Kommune	Rudersdal Kommune	Køge Kommune
Dragør Kommune	Holstebro Kommune	Sorø Kommune	Fredensborg Kommune
Egedal Kommune	Horsens Kommune	Syddjurs Kommune	Herlev Kommune
Esbjerg Kommune	Kerteminde Kommune	Tønder Kommune	Odsherred Kommune
Favrskov Kommune	Kolding Kommune	Varde Kommune	Rødovre Kommune
Frederiksberg Kommune	Københavns Kommune	Vesthimmerlands Kommune	Viborg Kommune
Frederikshavn Kommune	Norddjurs Kommune	Vordingborg Kommune	Morsø Kommune
Furesø Kommune	Nordfyns Kommune	Ålborg Kommune	Nyborg Kommune
Haderslev Kommune	Odder Kommune	Aarhus Kommune	Assens Kommune
Fanø Kommune	Lyngby-Taarbæk Kommune	Ærø Kommune	Lemvig Kommune
Hedensted Kommune	Middelfart Kommune	Høje-Taastrup Kommune	Skive Kommune
Herning Kommune	Næstved Kommune	Glostrup Kommune	
Hillerød Kommune	Vejle Kommune	Hørsholm Kommune	

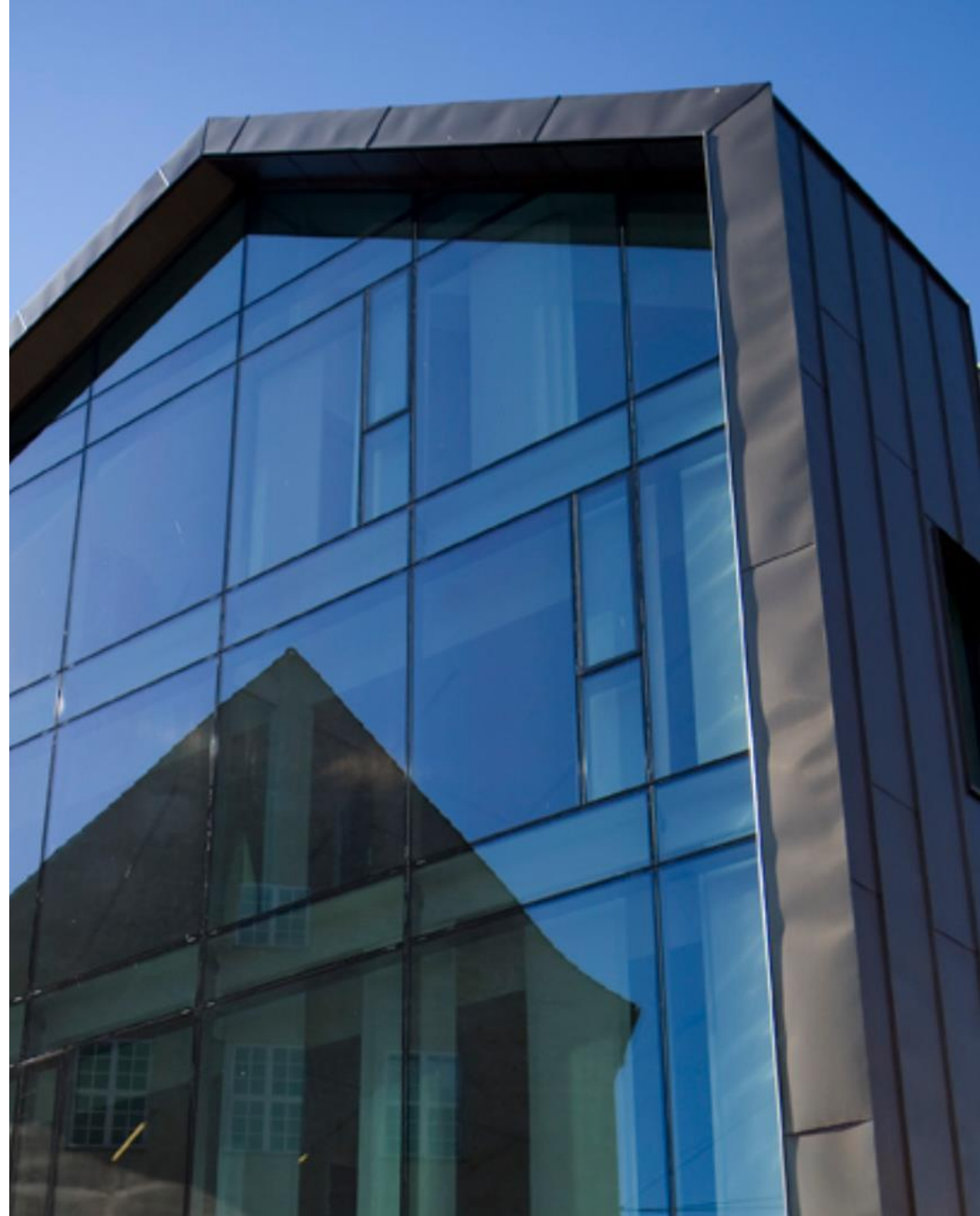
Løbende dialog med KMD Sag kontaktpersoner i kommunerne

3 dialogmøder er allerede afholdt i H2 2021

- Afholdes i samarbejde med KMD
- Gode spørgsmål og dilemmaer fra kommunerne, som besvares

Vi har planlagt yderligere 2 dialogmøder i H1 2022

- Indhold afhænger af de aktuelle udfordringer
- Erfaringen fra de første nedlukninger inddrages



Besparelser ved opsigelse af KMD Sag

Ved opsigelsen af KMD Sag effektueres de sidste

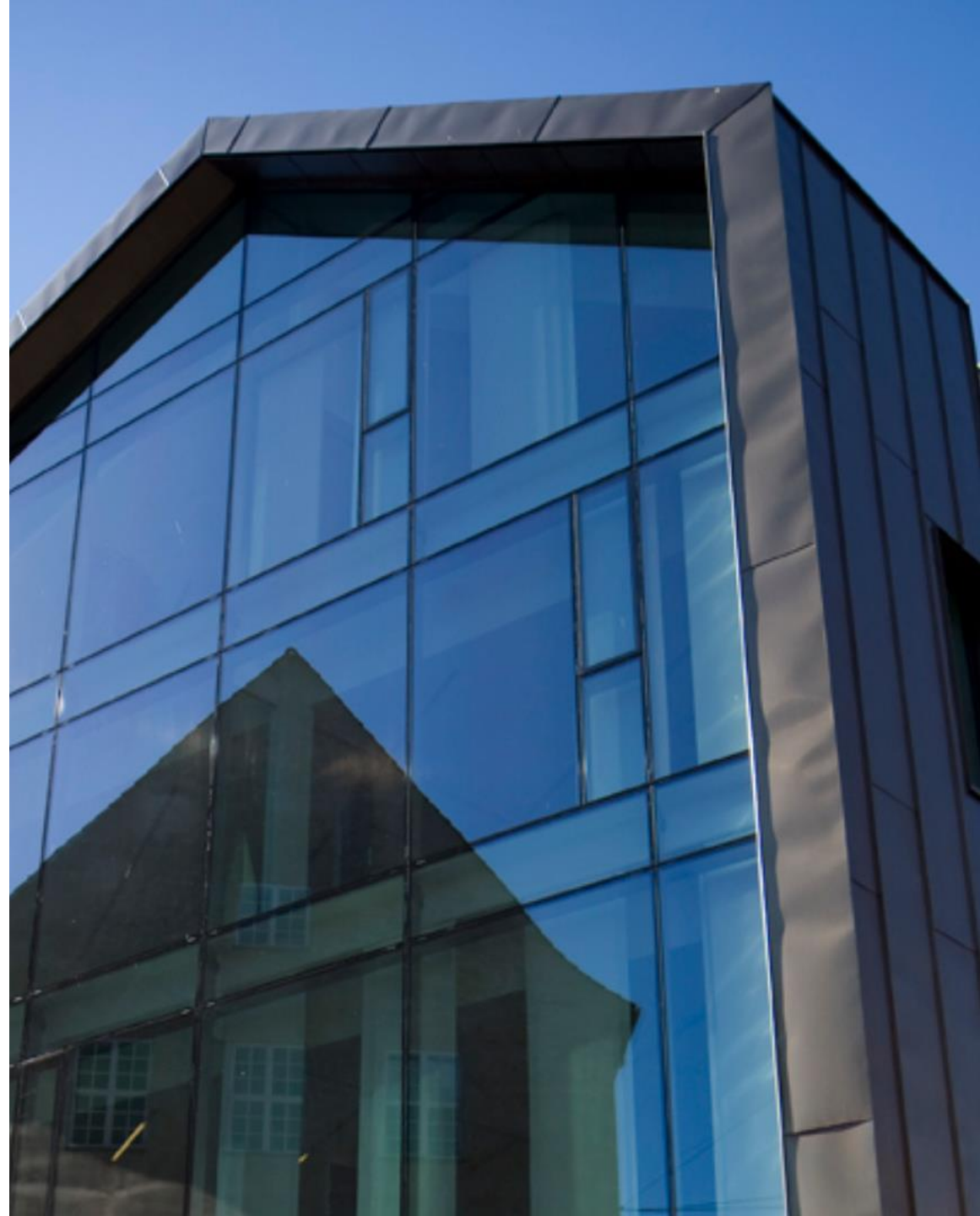
25% af licensomkostningerne af KMD Sag

- Opsigelsen og besparelsen er pr. kommune
- Gennemsnitlig besparelse er tæt på 1 mio pr. kommune
- Yderligere info - [Link](#)

Ved opsigelse af KMD Sag gives der samtidig en

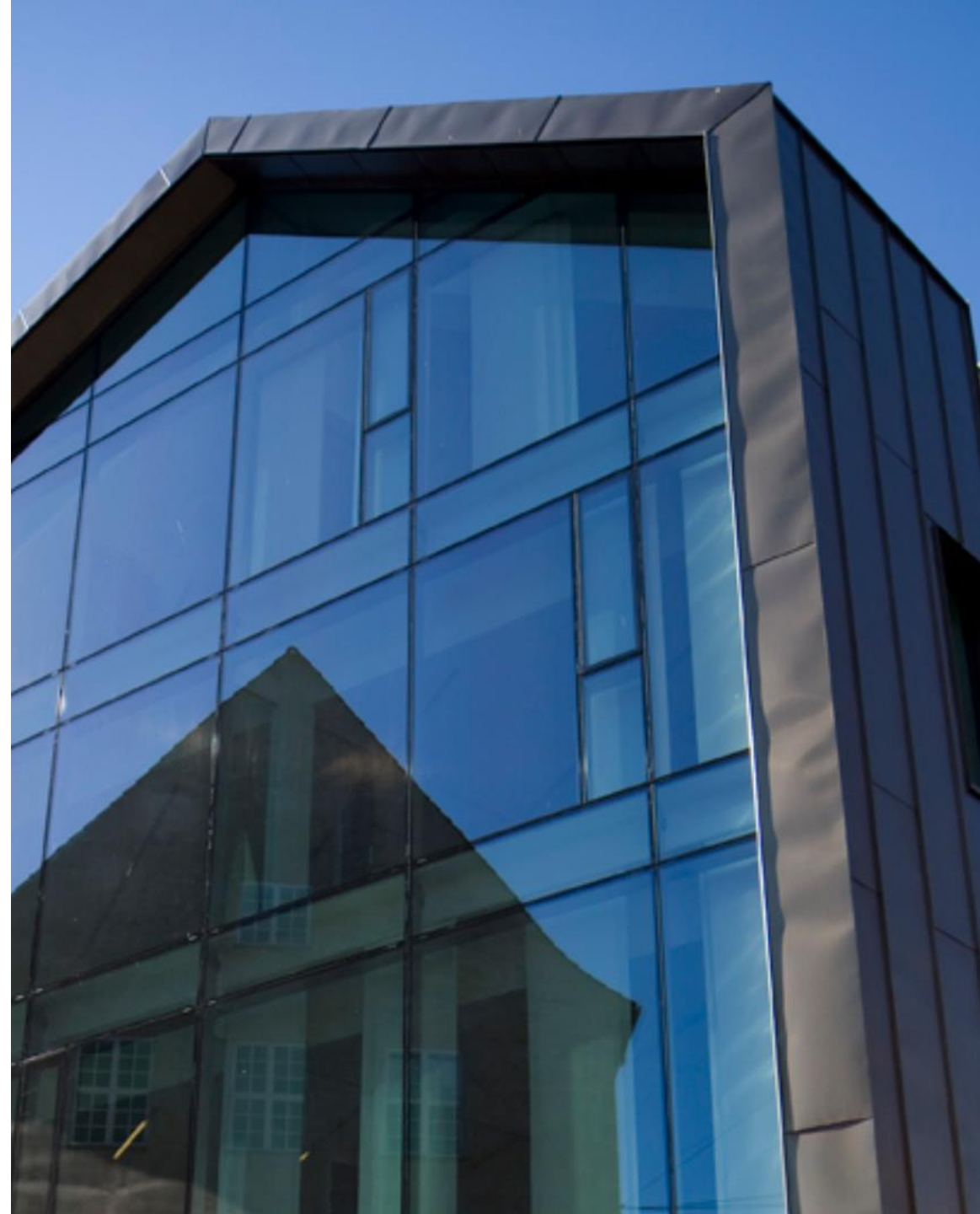
reduktion på forudsætningsløsningerne

- Reduktionen gives først når alle kommuner har opsagt KMD Sag
- Reduktionen er i størrelsesordenen 0,1 mio pr. kommune

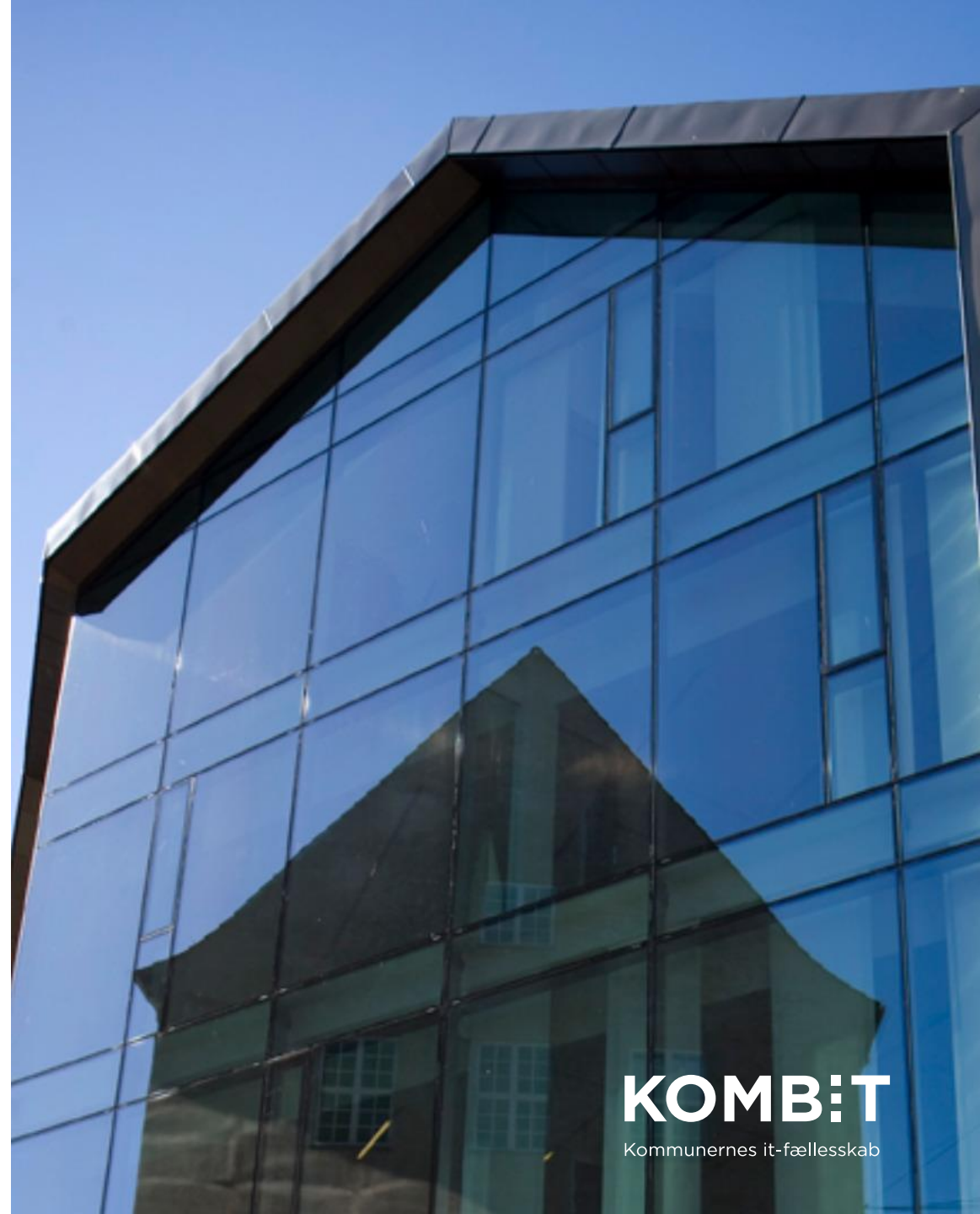


Arkivering

- Opsigelsen af KMD Sag er ikke afhængig af en godkendt arkivering
 - KMD Sag kan således opsiges, når kommunen har indgået aftale om arkivering med en leverandør
 - Arkiveringsleverandøren trækker data ud og arkiverer derefter i dialog med kommunen og arkivet
-
- KOMBIT er ikke involveret i arkiveringsforretningen, og det er kommunens ansvar at indgå aftale med en leverandør om dette



Spørgsmål?



KOMB:T
Kommunernes it-fællesskab

KOMBIT

Værktøjskassen

Mette introducerer værktøjskassen ”den fælleskommunale infrastruktur ud i forretningen” og giver svar på hvorfor, hvordan, hvad og hvornår...

Aflyst p.gra. sygdom



mvp@kombit.dk

KOMBIT

Kommunernes it-fællesskab

VI DIGITALISERER PÅ KOMMUNERNE PRÆMISSER OG SIKRER DEN KOMMUNALE SEKTOR INDFLYDELSE OG GEVINSTER

Nyt fra KOMBIT, herunder status på følgende områder:

- Ny leverandør på Valg
- Programlederrollen
- Udfasning af kritiske forudsætningssystemer
- Sygesikring
- EESSI i drift
- Kommunernes pensionssystem
- Nye mødedatoer i 2022
- KLIK opgaver



NY LEVERANDØR PÅ VALG LØSNINGEN



Forretningsudvikler Jens Kastenskov jka@kombit.dk

Ny leverandør valgt

Leverandøren på den nye *administrative* VALG-løsning bliver Netcompany.

Løsningen bliver leveret ultimo marts 2025 og vil blive anvendt første gang ved regionsråds- og kommunalvalget i 2025.

Afklaringen med leverandørens starter umiddelbart efter nytår - her inddrager KOMBIT løbende kommuner ift. forretningsafklaringer og tekniske afklaringer via projektets brugerpanel.

Vi forventer at informere mere i detaljen om selve løsningen, implementering, kommunernes forberedelse mv - forventeligt ved et netværksmøde i løbet af foråret 2022.

PROGRAMLEDER ROLLEN



Projektdirektør Peter Lykke Egelund

Ny roller til programlederne?

Monopolbruddet er gennemført, Hvad skal KOMBIT så lave?

- Mange ting.

Genudbud af kørende løsninger

Værdijagt

Fortsat udbredelse af Serviceplatformen

Grøn omstilling

Innovation

Og hvad betyder det for Jer som programledere?

Der vil være nok at tage fat på, også i de kommende år, da jeres kompetencer vil være efterspurgt i lang tid fremover.



UDFASNING

- KMD INDKOMST
- KMD UDBETALING
- SPØRGSMÅL FRA SIDSTE MØDE



Chefkonsulent Tom Bøgeskov

Ny afregningsmodel for KOMBIT systemer

Udfasning KMD indkomst

DUPLA (SKATs dataudvekslingsplatform)

- KSD omlægning 2. kvartal 2022 udløser

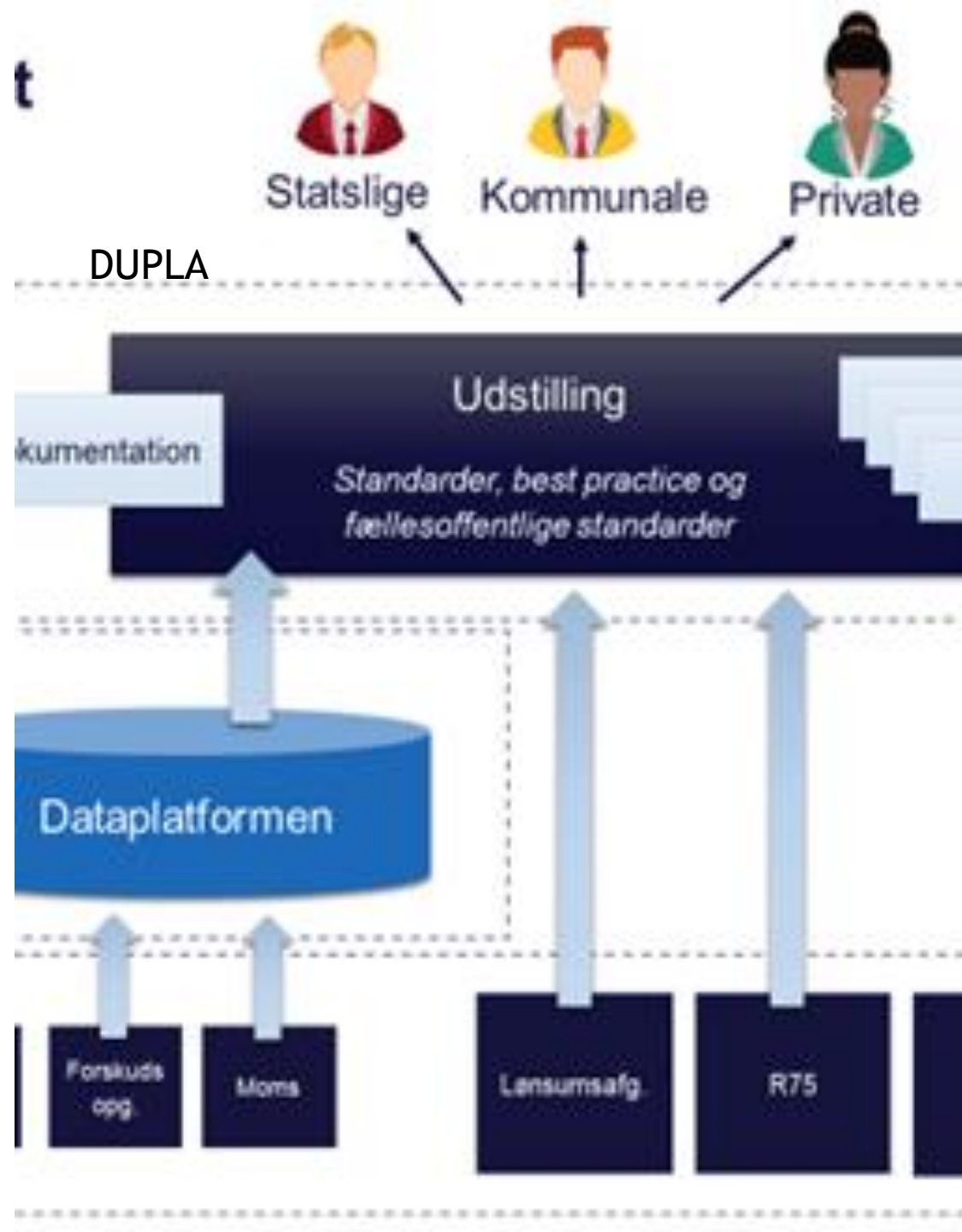
(Vi omlægger også KY og peger mod SKAT med KP)

I forhold til trappesatsen , vil KY varslingen blive iværksat, 10% til gennemslag i Q2/22 og KSD forventelig med gennemslag Q3/22

KMD udbetaling

Her gælder det samme, vi mangler endnu at få låst tidsplanen med KSD leverandøren.

KP anvender ikke KMD udbetaling, men Nemkonto



SYGESIKRING



Projektleder Tom Bøgeskov tob@kombit.dk

Status

Fire paralleldrifskommuner er nu udpeget - Thisted, Ballerup, Aarhus og København. Tak til jer!

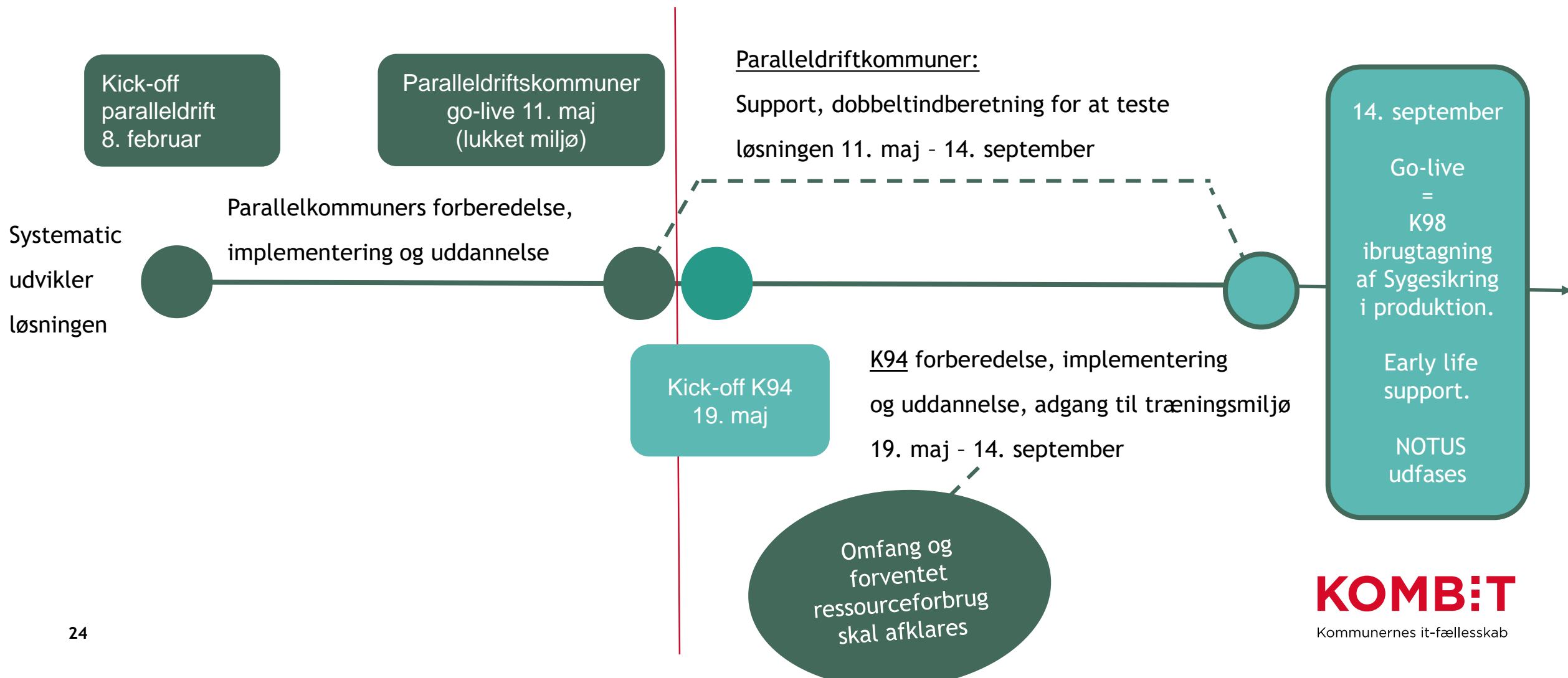
Paralleldrifskommunerne kører et parallelt, men tidsforskudt forløb ift. øvrige kommuner og skal i en periode dobbeltregistrere data i det nuværende NOTUS og den nye Sygesikringsløsning mhp. at sikre, at data migreres korrekt.

Paralleldrifskommunerne kvalitetssikrer også implementerings- og uddannelsesleverancer mv. inden øvrige 94 kommuner skal bruge materialet.



Implementering og ibrugtagning af Sygesikring

I hele paralleldriftsperioden er NOTUS produktionssystemet, fx i forhold til kortudstedelse



Forberedelsen til jeres implementering er i gang

På webinar for kommunernes programledere den 8/12-21 informerede vi om implementering, tidsplaner, projektleders rolle og tre aktuelle KLIK-opgaver (med deadline 17/1-22), nemlig:

- IN001 Microsoft Teams anvendes som online værktøj
- IN002 Anvend Google Chrome i undervisningen
- VF001 Overvej organisering og indmeld antal ønskede uddannelsespladser

På mødet introducerede vi desuden projektlederne til KLIK. Har I projektledere uden erfaring med at arbejde i KLIK, har I en opgave i at klæde denne på.



EESSI I DRIFT



Senior It-konsulent Christina Andersen cha@kombit.dk

EESSI (European Exchange of Social Security Information) er et tværeuropæisk it-projekt, som omfatter ca. 10.000 institutioner og myndigheder i EU/EØS på social sikringsområdet. Formålet er at digitalisere sagshåndtering og udveksling af beskeder mellem myndigheder på tværs af EU gennem softwareløsningen RINA. RINA er udviklet af Europa-Kommissionen.

Status på EESSI/RINA

- EESSI blev idriftsat mandag den 6. december 2021
- De første 50 sager er modtaget fra udlandet og kan behandles.
- KL har forretningsansvaret
- Kombit har driftsansvaret med leverandøren Cloudeon
- Sårbarhed (Log4Shell) medførte kortvarigt luk at løsningen indtil ny version blev frigivet fra STAR. (13. december)



KOMMUNERNE PENSIONSSYSTEM



Implementeringsansvarlig Aske Walther Sørensen

Træning i Træningsmiljøet

Vigtigt for en god idriftsættelse, at medarbejderne har været inde og træne i Træningsmiljøet.

Da Træningsmiljøet er identisk med produktionsmiljøet, er det ligeledes vigtigt at I melder fejl og uhensigtsmæssigheder ind, da vi løbende får løst disse op imod idriftsættelsen!



Idriftsættelse



HyperCare-møder uge 5 og 6

Statusmøde kl. 9-9:15 og 15-15:15

- Nye fejl
- Kendte fejl og work arounds
- Løste fejl
- Andre opmærksomhedspunkter

Tilbage melding på status kl. 9:15-9:25 og 15:15-15:25

- Evt. tilbage melding på den status, der blev meldt ud på mødet "HyperCare Status"
- Evt. behov for yderligere støtte fra projektet



Datoer for
ibrugtagning
af KP Basis

D. 31.1

Pilotkommuner

Frederiksberg
Frederikshavn
Guldborgsund
Skanderborg
Sønderborg

SPOC:
Christoffer
(NC*)

*NC = Netcompany

Gruppe 1

Gruppe 2

Gruppe 3

Gruppe 4

Gruppe 5

Gruppe 6

Gruppe 7

Gruppe 8

Gruppe 9

Gruppe 10

Esbjerg
Fanø
Haderslev
Hjørring
Kerteminde
Kolding
Ringkøbing-
Skjern
Varde

Egedal
Greve
Langeland
Lejre
Norddjurs
Nyborg
Næstved
Odder
Solrød

Herning
Lolland
Randers
Billund
Helsingør
Vejen
Vejle
Viborg

Aabenraa
Assens
Bornholm
Brønderslev
Faaborg-
Midtfyn
Gribskov
Hillerød
Ishøj
Horsens

Hvidovre
Læsø
Middelfart
Nordfyn
Odense
Stevns
Svendborg
Tønder
Vallensbæk
Vordingborg

Albertslund
Brøndby
Fredericia
Glostrup
Halsnæs
Holbæk
Ikast-Brande
Jammerbugt
Kalundborg
Lemvig

Mariagerfjord
Morsø
Odsherred
Rødovre
Silkeborg
Skive
Slagelse
Sorø
Struer

Allerød
Ballerup
Favrskov
Fredensborg
Frederikssund
Furesø
Gladsaxe
Hedensted
København

Dragør
Lyngby-
Taarbæk
Rebild
Roskilde
Samsø
Syddjurs
Tårnby
Vesthimmerland
Ærø

Aalborg
Aarhus
Faxe
Gentofte
Herlev
Holstebro
Høje-Taastrup
Hørsholm
Køge
Ringsted
Rudersdal
Thisted

D. 8.2

D. 7.2

D. 4.2

D. 3.2

D. 2.2

D. 1.2

SPOC:
David
(NC*)

SPOC:
Lone
(KOMBIT)

SPOC:
Cecilie
(NC*)

SPOC:
Otto
(KOMBIT)

SPOC:
Eva
(NC*)

SPOC:
Rune
(NC*)

SPOC:
Lisbeth
(KOMBIT)

SPOC:
Aske
(KOMBIT)

SPOC:
Natasja
(NC*)

SPOC:
Jane
(KOMBIT)

KP Basis: Kommende KLIK-opgaver

Kommunerne har deadline for gennemførelse af nulsumstest d. 17. december.

Da der har været behov for at lave nye MAF driftskonti, vil nogle kommuner ikke have gennemført nulsumstest for disse konti.

I de tilfælde skal kommunerne gennemføre en "lille version" af nulsumstesten med fokus på disse konti alene.

Den tilhørende KLIK-opgave MI 26 blev publiceret d. 3. december med deadline d. 23. december.

KLIK-opgave	Anbefalet udfører
(MI 25) Gennemfør nulsumstest	KP-projektleder, KP-systemadministrator, Systemansvarlig for bogføringssystemet og/eller ØiR finans administrator
(MI 26) Håndtér nye MAF driftskonti	ØiR finans administrator



DATOER FOR KOMBIT- PROGRAMLEDERMØDE 2022



Projektkoordinator René Rasmussen

Datoer for programledermøder 2022

Vi er nu klar med hele møderækken for 2022

De kommende 3 måneder er:

27. Januar eller 28. januar

28. Februar eller 1. marts

30. Marts eller 31. marts

Tilmelding og datoer for resten af året kan alt sammen klares på:

[Kalender | KOMBIT](#)

Link og mødedatoer sendes også i opfølgningen på dette møde



KLIK OPGAVER



Forretningsudvikler Jens Kastenskov jka@kombit.dk

Status på KLIK-opgave: Udpeg infrastrukturejer og infrastrukturansvarlig

Slutdato var den 3/12-2021

Fuldført	Påbegyndt	Ikke-påbegyndt
85	6	7

Hvad sker i forlængelse af udpegelsen:

- Tak for indsatsen til STS-projektlederne mail fra KOMBIT til dem der er registreret i vores CRM-system
- Velkomstmil til infrastrukturejer og infrastrukturansvarlig
- Webinar og aktiviteter målrettet infrastrukturansvarlig, så de kan etablere sig i rollen

- Workshop med opdatering af KOMBITs rollegalleri flyttes til den 18. januar 2022 kl. 10:00-11:30. For tilmelding skriv til mvp@kombit.dk



Status på KLIK-opgave: Opdater jobfunktionsrolle til Fælleskommunalt Klassifikationssystem (KLA)

- Få løst opgaven til slutdato den 5/1-2022, så I kan tilgå KLA, når I skal løse KLIK-opgaver fra KP, UDK Pension og for kommuner i B5 og B6 også UDK Boligstøtte
- Vær opmærksom på at KOMBIT holder lukket mellem jul og nytår, så afklar jeres eventuelle spørgsmål inden jul

Spørgsmål til delegeret jobfunktionsrolle fra KOMBIT

- Der skal ikke gøres noget ved den delegerede jobfunktionsrolle. Den delegerede jobfunktionsrolle bliver automatisk inaktiv efter overgangen.
- Efter overgangen kan Kommunen ved lejlighed” rydde op” i sin IdP og fjerne den delegerede jobfunktionsrolle.

Fuldført	Påbegyndt	Ikke-påbegyndt
22	17	50



Evaluering og tak for i dag.

Vi evaluerer dagens møde i Teams

Spørgsmål, kommentarer og ideer til næste møders indhold samt dagens optagelse sendes til samtlige registrerede KOMBIT programledere

Sådan gør du
Målingen foretages
Direkte i Teams